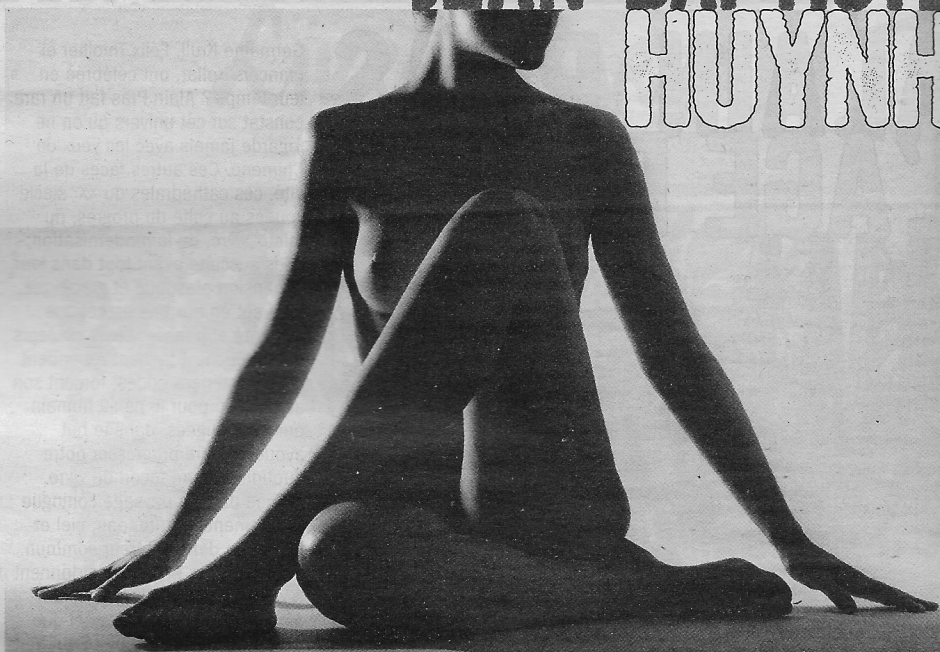


# JEAN-BAPTISTE HUYNH



« Nu 80 », 2015.

**D**ans la lignée des grands photographes de l'épure (on pense aux fleurs de Mapplethorpe, à Horst, Avedon ou Penn), Jean-Baptiste Huynh nettoie notre regard avec ses clichés d'une incroyable beauté et d'une grande simplicité. Pour ce premier accrochage à la galerie Lelong, il a rassemblé des photographies faites autour de deux thématiques : la femme et le végétal. L'une donnant la vie, l'autre la nourrissant. Le nu, dont il se débarrasse de tous les falbalas pour revenir à l'essentiel, travaillant sa lumière et jouant des courbes avec un académisme fascinant. Le végétal ensuite, que l'on pourrait comparer au nu, tant sa démarche est ici la même, donner à voir le naturel dans ce qu'il a de plus intemporel et de plus évident. Il y a longtemps que nous suivions les créations de Jean-Baptiste Huynh, exposées dans nombre de musées et de centres d'art. L'espace ici qui lui est donné exalte une œuvre des plus envoûtantes. A voir aussi à la librairie les gravures sur bois de l'artiste camerounais Barthélémy Togo, qui travaille sur ses racines, mais aussi sur l'exil, l'emprisonnement et l'émigration. Il présente des bois gravés assortis de proverbes africains. ●

► **Galerie Lelong**  
Renseignements page 138.

**PHOTO**

**LIVRE**

## TOUT BETTINA RHEIMS

**Accompagnant la dernière exposition** d'envergure des photos de Bettina Rheims à la MEP, cet ouvrage revient sur trente-cinq années de travail d'une des photographes contemporaines les plus intéressantes et les plus novatrices. L'accrochage de la Maison européenne de la photographie a enfin mis en évidence son œuvre dans laquelle, même sur des sujets les plus attendus (mode ou publicité), son regard sait trouver matière à surprendre et à troubler. Photographe de la femme et de la féminité, elle sait sublimer, interioriser et faire preuve d'une belle humanité face aux plus grandes stars comme aux anonymes, à l'image d'une de ses dernières séries, « Détenues », des portraits magnifiques et touchants de femmes incarcérées. Ce livre indispensable revient également naturellement sur ses séries emblématiques que sont « Modern Lovers », « Female Trouble » ou « Gender Studies », questionnement sur la représentation du genre ; sans oublier « I.N.R.I », « Chambre close » et « Héroïnes ». Il était temps ! « Bettina Rheims ». Editions Taschen, 598 p. 450 ill. 59,99 €. ●



## **N** Iris Van Dongen : the Hunter from Noland

Peinture. Du 14 avril au 28 mai. **Bugada & Carnel.** 7-9, rue de l'Équerre (19<sup>e</sup>). M<sup>o</sup> Pyrénées. 01.42.71.72.73. Tlj sf Lun, Mer, Dim de 11h à 12h30 et de 14h à 19h.

## **N** Jean-Baptiste Huyn

Photographie. Jusqu'au 12 mai. **Galerie Lelong.** 13, rue de Téhéran (8<sup>e</sup>). M<sup>o</sup> Miromesnil. 01.45.63.13.19 Tlj sf Lun, Dim, de 10h à 18h, Sam de 10h à 18h30.

## **N** Jean Paul Riopelle, œuvres sur papier

Dessin. Collages. Peinture. Du 14 avril au 30 juin. **Galerie Maeght.** 42, rue du Bac (7<sup>e</sup>). M<sup>o</sup> Rue du Bac. 01.45.48.45.15. Tlj sf Lun, Mer, Dim de 9h30 à 19h, Lun de 10h à 18h.

## **N** Jordane Saget

Dessin. Du 14 au 22 avril. **Le Cabinet d'amate.** 12, rue de la Forge Royale (11<sup>e</sup>). M<sup>o</sup> Faidherbe - Chaligny ou Ledru-Rollin. 01.43.48.14.06. Tlj sf Lun, Mer, Dim de 14h à 19h, Dim de 14h à 17h.

## **N** Kantha : soleil de soie, art textile du Bengale

Civilisation. Mode. Du 14 au 29 avril. **L'Espace des femmes.** 35, rue Jacob (6<sup>e</sup>). M<sup>o</sup> Saint-Germain-des-Prés. 01.42.22.60.74. Tlj sf Lun, Mer, Dim de 14h à 19h.

## **N** Linda Bougherara : mémoire intime

Peinture. Techniques mixtes. Du 14 au 30 avril. **Galerie Gare de Marlon - Pablo de Selva.** 19, rue de la Verrière (3<sup>e</sup>). M<sup>o</sup> Hôtel de Ville. Jeu, Ven, Sam de 16h à 20h.

## **N** Lu Chao : Black Light

Peinture. Du 14 avril au 21 mai. **Galerie Nathalie Obadia.** 3, rue du Cloître-Saint-Merri (4<sup>e</sup>). M<sup>o</sup> Hôtel de Ville. 01.42.74.67.68. Tlj sf Mer, Dim de 11h à 19h.

## **N** Marek Szczesny : disparition verticale

Peinture. Dessin. Du 14 avril au 28 mai. **Galerie Akié Arichi.** 26, rue Keller (11<sup>e</sup>). M<sup>o</sup> Bastille. 09.51.46.51.14. Tlj sf Lun, Mer, Dim de 14h30 à 19h.

## **N** Marie et Jean-Baptiste Hugo

Peinture. Photographie. Du 15 avril au 28 mai. **Galerie Catherine Houard.** 15, rue Saint-Benoît (6<sup>e</sup>). M<sup>o</sup> Saint-Germain-des-Prés. 09.54.20.21.49. Tlj sf Mer, Jeu, Dim de 11h à 19h.

## **N** Martine Aballéa : le bois de Luminaville

Photographie. Du 14 avril au 11 juin. **Ecole municipale des beaux-arts, galerie Edouard-Manet.** 3, place Jean-Grandel 92-Gennevilliers. M<sup>o</sup> Asnières - Gennevilliers. 01.40.85.67.40. Tlj sf Mer, Dim de 14h à 18h30.

## **N** Mini-Mahl, maxi-Mahl - Polaroid Variations

Photographie. Du 14 avril au 18 mai. **Galerie Photo12.** 14, rue des Jardins Saint-Paul (4<sup>e</sup>). M<sup>o</sup> Pont Marie ou Saint-Paul. 01.42.78.24.21. Mar, Ven, Sam de 14h à 18h30, Jeu de 14h à 23h.

## **N** Minimum vital

Installation. Du 13 au 17 avril. **Galerie Louise.** 4, place Séverine 93-Le Pré-Saint-Gervais. Tlj sf Lun, Mer, Dim de 14h à 19h30, Dim de 14h à 18h30.

## **N** Mohamed Ben Slama : Lights

Peinture. Du 16 avril au 21 mai. **Galerie Patricia Dorfmann.** 61, rue de la Verrière (4<sup>e</sup>). M<sup>o</sup> Hôtel de Ville. 01.42.77.72.74. Mar, Sam de 14h à 19h.

## **N** Nebay : Big Bang

Street art. Du 14 au 16 avril. **Espace Léon.** 68, rue Léon-Frot (11<sup>e</sup>). M<sup>o</sup> Charonne ou Voltaire. Jeu de 18h à 22h, Ven, Sam de 13h à 19h.

## **N** Pascale de Laborde : l'envolée de ciment

Sculpture. Du 14 avril au 28 mai. **Galerie Marie Vitoux.** 3, rue d'Ormesson, place du Marché-Sainte-Catherine (4<sup>e</sup>). M<sup>o</sup> Saint-Paul. 01.48.04.81.00. Jeu, Ven, Sam de 14h à 19h.

## **N** Pierre Paulin - Première période, 1953-1958

Design. Mobilier. Du 14 avril au 28 mai. **Galerie Pascal Cuisinier.** 13, rue de Seine (6<sup>e</sup>). M<sup>o</sup> Saint-Germain-des-Prés. 01.43.54.34.61. Tlj sf Mer, Dim de 10h à 19h.

## **N** Piotr Strelnik

Peinture. Du 15 avril au 14 mai. **Galerie Roi Doré.** 61, quai de Tournelle (5<sup>e</sup>). M<sup>o</sup> Maubert - Mutualité. 01.42.78.54.42. Mar, Ven de 12h à 19h, Sam de 13h à 20h.

## **N** Robert Longo : Luminous Discontent

Dessin. Sculpture. Du 16 avril au 21 mai. **Galerie Thaddaeus Ropac.** 7, rue Debelleyne (3<sup>e</sup>). M<sup>o</sup> Filles du Calvaire. 01.42.72.99.00. Mar, Sam de 10h à 19h.

## **N** Samuel Bollendorff : le grand incendie

Photographie. Du 13 au 30 avril. **Agnès b. Activités.** 17, rue Dieu (10<sup>e</sup>). M<sup>o</sup> Jacques Bonsergent. 01.40.03.45.00. Tlj sf Dim de 11h à 19h.

## **N** Silvia Kolbowski : an Inadequate History of Conceptual Art

Installation. Vidéo. Du 15 avril au 2 juillet. **Galerie Colbert.** 2, rue Vivienne (2<sup>e</sup>). M<sup>o</sup> Bourse ou Palais-Royal - Musée du Louvre. 01.47.03.79.33. Mar, Ven, Sam de 14h30 à 19h30.

## **N** Thomas Israël

Installation. Dessin. Photographie. Vidéo. Du 15 avril au 4 juin. **Galerie Charlot.** 47, rue Charlot (3<sup>e</sup>). M<sup>o</sup> Filles du Calvaire. 01.42.76.02.67. Mar, Ven, Sam de 14h à 19h.

## **N** Traversée

Sculpture. Installation. Dessin. Photographie. Peinture. Du 14 au 24 avril. **Galerie des AAB - Ateliers d'artistes de Belleville.** 1, rue Francis-Picabia (20<sup>e</sup>). M<sup>o</sup> Couronnes. 01.77.12.63.13. Tlj sf Lun, Mar, Mer de 14h à 20h.

# musées à Paris

## **Aquarium tropical - Palais de la porte Dorée**

293, av. Daumesnil (12<sup>e</sup>). M<sup>o</sup> Porte Dorée. 01.53.59.58.60. Tlj sf Lun, Sam, Dim de 10h à 17h30, Sam, Dim de 10h à 19h. **Aquarium tropical.** Entrée : 5 €, TR : 3.50 €. Expo : **Art mode design - Esthétique du monde aquatique.** Jusqu'au 12 juin. Entrée : 5 €, TR : 3.50 €, Entrée libre - 4 ans.

## **Archives nationales - hôtel de Soubise**

60, rue des Francs-Bourgeois (3<sup>e</sup>). M<sup>o</sup> Hôtel de Ville ou Rambuteau. 01.40.27.60.96. Entrée : 4 €, TR : 2 €. Tlj sf Mar, Sam, Dim de 10h à 17h30, Sam, Dim de 14h à 17h30. (**Musée des Archives nationales**) Collections permanentes.

## **Armée (Musée de l') - Hôtel national des Invalides**

129, rue de Grenelle - Esplanade des Invalides (7<sup>e</sup>). M<sup>o</sup> La Tour-Maubourg ou Varenne. 0.810.11.33.99. **Collections permanentes.** Tlj de 10h à 18h. Nocturne le Mar de 18h à 21h. Entrée : 11 €, TR : 9 €, Entrée libre - 26 ans (ressortissants et résidents de longue durée de l'U.E.). **Dôme et tombeau de l'empereur.** Tlj sf Mar de 10h à 18h, Mar de 10h à 21h. Entrée : 11 €, TR : 9 €, Entrée libre - 26 ans (ressortissants et résidents de longue durée de l'U.E.). **Historical Charles-de-Gaulle.** Tlj sf Lun, Mar de 10h à 18h, Mar de 10h à 21h. Entrée : 11 €, TR : 9 €, Entrée libre - 26 ans (ressortissants et résidents de longue durée de l'U.E.). **Ouverture des Cabinets insolites.** Tlj de 10h à 18h. Entrée : 11 €, TR : 9 €. Expo : **Napoléon à Sainte-Hélène - La conquête de la mémoire.** Jusqu'au 24 juillet. Tlj sf Mar de 10h à 18h, Mar de 10h à 21h. Entrée : 8.50 €.

## **Art et d'histoire du judaïsme (Musée d')**

71, rue du Temple (3<sup>e</sup>). M<sup>o</sup> Hôtel de Ville ou Rambuteau. 01.53.01.86.60. **Collections permanentes.** Tlj sf Sam, Dim de 11h à 18h, Dim de 10h à 18h. Entrée : 8 €, TR : 6 €. Expos : **Édouard Moysé, peintre de la vie juive au XIX<sup>e</sup> siècle.** Jusqu'au 15 août. Tlj sf Mer, Sam, Dim de 11h à 18h, Mer de 11h à 21h, Dim de 10h à 19h. Entrée : 7 €, TR : 4.50 €. **Lore Krüger, une photographie en exil, 1934-1944.** Jusqu'au 17 juillet. Tlj sf Mer, Sam, Dim de 11h à 18h, Mer de 11h à 21h, Dim de 10h à 19h. Entrée : 7 €, TR : 4.50 €. **Michel Nejar** : présences. Jusqu'au 23 octobre. Tlj sf Mer, Sam, Dim de 11h à 18h, Mer de 11h à 21h, Dim de 10h à 19h, Entrée libre.

## **Art Ludique - Le Musée**

34, quai d'Austerlitz (13<sup>e</sup>). M<sup>o</sup> Gare d'Austerlitz. 01.76.77.25.30. Entrée : 16.50 €, TR : 11 € à 13.50 €. Lun, Mer, Ven de 11h30 à 18h30, Jeu de 11h30 à 22h, Sam, Dim de 10h à 20h. Expo : **L'Art de Blue Sky Studios.** Jusqu'au 18 septembre.